



Marchio registrato IMAGE LINE

FitoGest® 2006

La Banca Dati degli Agrofarmaci

FitoGest® Software è la più aggiornata banca dati degli agrofarmaci distribuiti e commercializzati in Italia. Permette ad agricoltori, tecnici, agronomi, rivenditori, consorzi agrari, laboratori analisi e tutti coloro che operano nell'ambito dell'agricoltura di essere sempre aggiornati e professionalmente preparati.

FitoGest® Software mette a vostra disposizione le **Etichette ministeriali** e tutte le informazioni delle **Ordinanze residui** - pubblicate sulla Gazzetta Ufficiale - che regolamentano l'utilizzo e la registrazione per l'impiego a livello nazionale.

Chi usa **FitoGest® Software** trova facilmente tutte le informazioni contenute nella sua banca dati grazie allo sviluppo di strumenti informatici che rendono semplice ed intuitivo l'utilizzo e offrono svariate tipologie di ricerche e collegamenti su internet ad Image Line Network.

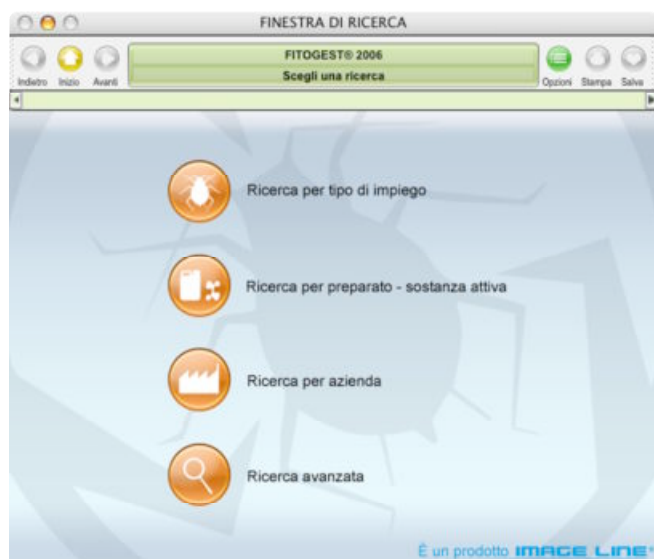
FitoGest® è sviluppato da Image Line, che da 18 anni cura la raccolta e l'informatizzazione dei dati, migliorando continuamente il software che li rende disponibili.

FitoGest® Software è aggiornato 4 volte l'anno:

- tutti i nuovi prodotti e le variazioni di etichetta
- pdf delle etichette ministeriali
- **Revisione Europea**
- **DPD** (riclassificazione dei preparati pericolosi)
- **Residui e intervalli di sicurezza**
- **Sospensioni cautelative**



FitoGest® Software è compatibile con sistema operativo sia Windows che Mac.



Ricerche utilizzabili:

Il software prevede una serie di percorsi di ricerca esclusivi, messi a punto sulla base dell'esperienza maturata in anni di attività dal personale Image Line® e dalle segnalazioni degli utilizzatori delle precedenti versioni.

✦ **Ricerca guidata:** prevede percorsi di ricerca predefiniti e di veloce esecuzione

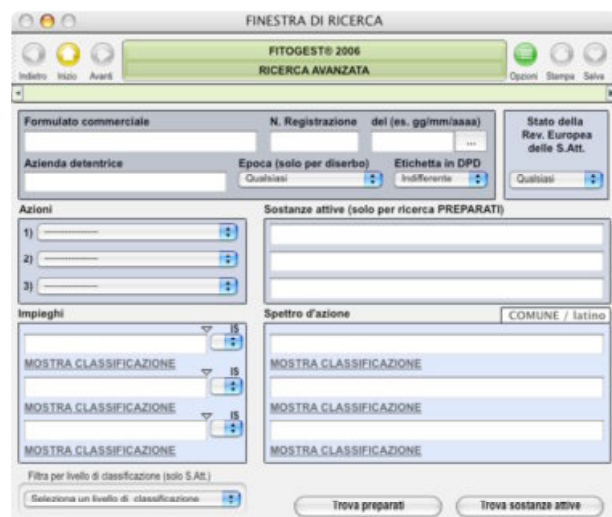
- Ricerca per impiego
- Ricerca per preparato - sostanza attiva
- Ricerca per azienda

Con pochi click, l'utente è in grado di individuare preparati e sostanze attive accedendo rapidamente alle relative schede.

✦ **Ricerca avanzata:** modalità di ricerca che permette di ottenere risultati estremamente precisi e diretti:

- Nome Preparato
- Numero di Registrazione e data
- Azienda detentrica o distributrice
- Epoca di applicazione (per il diserbo)
- Sostanza attiva contenuta*
- Azione*
- Impiego sulle colture*
- Spettro d'azione*

* Per le voci contrassegnate da asterisco è possibile definire fino a 3 criteri contemporaneamente. Tutti i criteri di ricerca possono essere combinati per individuare sostanze attive o preparati utili alla difesa di una coltura contro una specifica avversità.



FitoGest® Software 2006

è lo strumento multimediale fondamentale
per chi opera professionalmente nella difesa delle colture

Risultati delle ricerche

FitoGest® Software visualizza i risultati delle ricerche effettuate attraverso elenchi di sostanze attive o preparati. Un click del mouse permette di accedere alla scheda di dettaglio di ogni elemento trovato e di consultare rapidamente i dati desiderati. Ecco i dati messi a disposizione da FitoGest® Software:

Sostanze attive

- **scheda generale** con nome ufficiale ISO, nome di Gazzetta Ufficiale, sinonimi, azienda di sintesi, nota descrittiva ed azioni svolte.
- **scheda registrazioni** con l'elenco delle colture sulle quali la sostanza è autorizzata. Per ogni coltura è inoltre riportato il relativo **intervallo di sicurezza**, il **Limite Massimo Residuo** ammesso a livello nazionale e CE, lo **spettro d'azione** ed eventuali **note**.
- **scheda chimica** con nome chimico della molecola, formula di struttura, classificazione chimica.
- **scheda tossicologica** con indicazione della DL₅₀ e informazioni per il medico.

Preparati

- **scheda generale** con nome preparato, descrizione, scadenze d'impiego (revoche) società distributrice e detentrici della registrazione, numero e data di registrazione ed azione svolta.
- **scheda composizione** che riporta formulazione, indicazioni di pericolo, sostanze attive (in percentuale e peso su volume) e contenuto di coformulanti.
- **scheda registrazioni** con l'elenco delle colture autorizzate per l'impiego. Per ogni coltura è riportato **intervallo di sicurezza**, **spettro d'azione**, **dosi di impiego**, ed eventuali **note** di utilizzo.
- **scheda modo d'uso** che riporta tutte le modalità di preparazione della miscela, compatibilità e limitazioni d'uso.
- **scheda informazioni mediche** con tutte le modalità di primo soccorso ed informazioni per il medico relative alle sostanze attive contenute nel preparato.
- **altre informazioni** come frasi di rischio, consigli di prudenza e riclassificazione chimico-fisica, ambientale e tossicologica.

FitoGest® Software indica quando il preparato è autorizzato per l'uso in **agricoltura biologica** e quando è registrato come **prodotto per ornamentali (PPO)**. Vengono inoltre riportate le indicazioni relative alle **revoche** ed alle **limitazioni di impiego** per le sostanze attive censite - campo NOTE per sostanze attive e campo DESCRIZIONE per preparati commerciali.



FitoGest® Software dispone inoltre del **navigatore** in cui sono presenti i **links** ai siti di Image Line® Network:

Fitogest®.com	Lexgest®.com
Fertilgest®.com	Fitorev®.com
Biolgest®.com	Agronotizie®.it
Gardengest®.com	Agroware®.com
Lineaqdc®.it	Greenselect®.com

oltre che alle **ricerche veloci** e **pratiche** per **preparato commerciale** e per **sostanza attiva**.

FitoGest® Software permette di richiamare le schede di approfondimento sulle sostanze attive pubblicate sul CD Rom allegato al volume "Prontuario dei Fitofarmaci - Muccinelli" - XI° edizione - (se installato), al fine di conoscere informazioni più specifiche (dalla struttura chimica alle miscele).

Etichette di Gazzetta Ufficiale

FitoGest® Software dispone di una raccolta completa delle etichette dei preparati in formato elettronico tratte dalla Gazzetta Ufficiale della Repubblica Italiana o direttamente fornite dalle aziende del settore. Dalla scheda del preparato può essere automaticamente richiamata l'etichetta corrispondente e a sua volta stampata e rilasciata in forma di consiglio tecnico.

FitoGest® 2006: lo strumento per l'assistenza agronomica

FitoGest® 2006 consente la stampa dei risultati delle ricerche effettuate sotto forma di consiglio tecnico. Tali documenti possono essere personalizzati dall'utilizzatore inserendo l'indicazione di chi ha fornito la consulenza.